

# MERCATORUM E PRIULA

vie di migranti, artisti, dei Tasso e di Arlecchino

GUIDA ALLE ATTIVITÀ EDUCATIVE



# Le proposte del Polo Culturale

---

## Proposte per le scuole

Il Polo Culturale "Mercatorum e Priula / vie di migranti, artisti, dei Tasso e di Arlecchino" organizza diverse attività rivolte alle scuole con l'obiettivo di far conoscere il ricco patrimonio del territorio.

Le attività proposte spaziano dalle visite guidate ad alcuni dei luoghi chiave della storia dei tre territori, ai pacchetti da mezza giornata e una giornata da passare nei tre Comuni, fino alle proposte per la creazione di laboratori didattici e incontri nelle classi, anche costruite ad hoc in base alle esigenze degli insegnanti.

I percorsi ruotano intorno alle vie storiche che collegavano Bergamo all'Alta Valle Brembana: la via Mercatorum e la Strada Priula. Queste vie sono state il simbolo dell'apertura della Valle alle influenze europee: furono percorse da mercanti, artisti e persone comuni che si spostavano da un luogo all'altro in cerca di lavoro, fortuna o di un cambiamento.

## La Via Mercatorum

La Via Mercatorum collegava Bergamo alla Valtellina e comprendeva diverse arterie che si potevano percorrere esclusivamente a piedi o a cavallo e che si sviluppavano in quota. Durante il Medioevo fu anche la strada privilegiata per le comunicazioni tra la Valle Brembana e Bergamo. Questa via univa alcuni tra i centri più importanti della Valle, come Dossena, in cui era presente la prima pieve della Valle che ebbe il ruolo di chiesa battesimale per tutto il territorio brembano, e il borgo di Cornello, sede dell'unico mercato della media Valle Brembana fino alla prima metà del XV secolo.

A partire dal Cinquecento iniziò la sua decadenza che culminò con la costruzione di un nuovo asse viario da Bergamo alla Valtellina: la Strada Priula.

## Strada Priula

La Strada Priula fu costruita a partire dal 1592, durante il dominio veneziano su Bergamo, per collegare la città alla Valtellina e ai Grigioni senza transitare nei territori spagnoli del Ducato di Milano e con un itinerario più breve e diretto rispetto alla via Mercatorum. Era una strada che doveva soddisfare le nuove aspettative economiche e strategiche del governo veneziano ponendosi come un itinerario internazionale.

La Strada Priula partiva da Porta San Lorenzo in Città Alta, risaliva la Valle Brembana seguendo in parte il corso del fiume Brembo, arrivava al Passo San Marco e, infine, scendeva in Valtellina. La costruzione della Strada Priula fu molto impegnativa, tanto da far esclamare al suo ideatore, Alvise Priuli, di aver costruito una strada nella roccia viva.

---



---

## Indice

<a href="#">Visite a singoli siti culturali</a>	04
<a href="#">Pacchetti tra siti culturali</a>	06
<a href="#">Laboratori e incontri nelle classi</a>	07

---



---

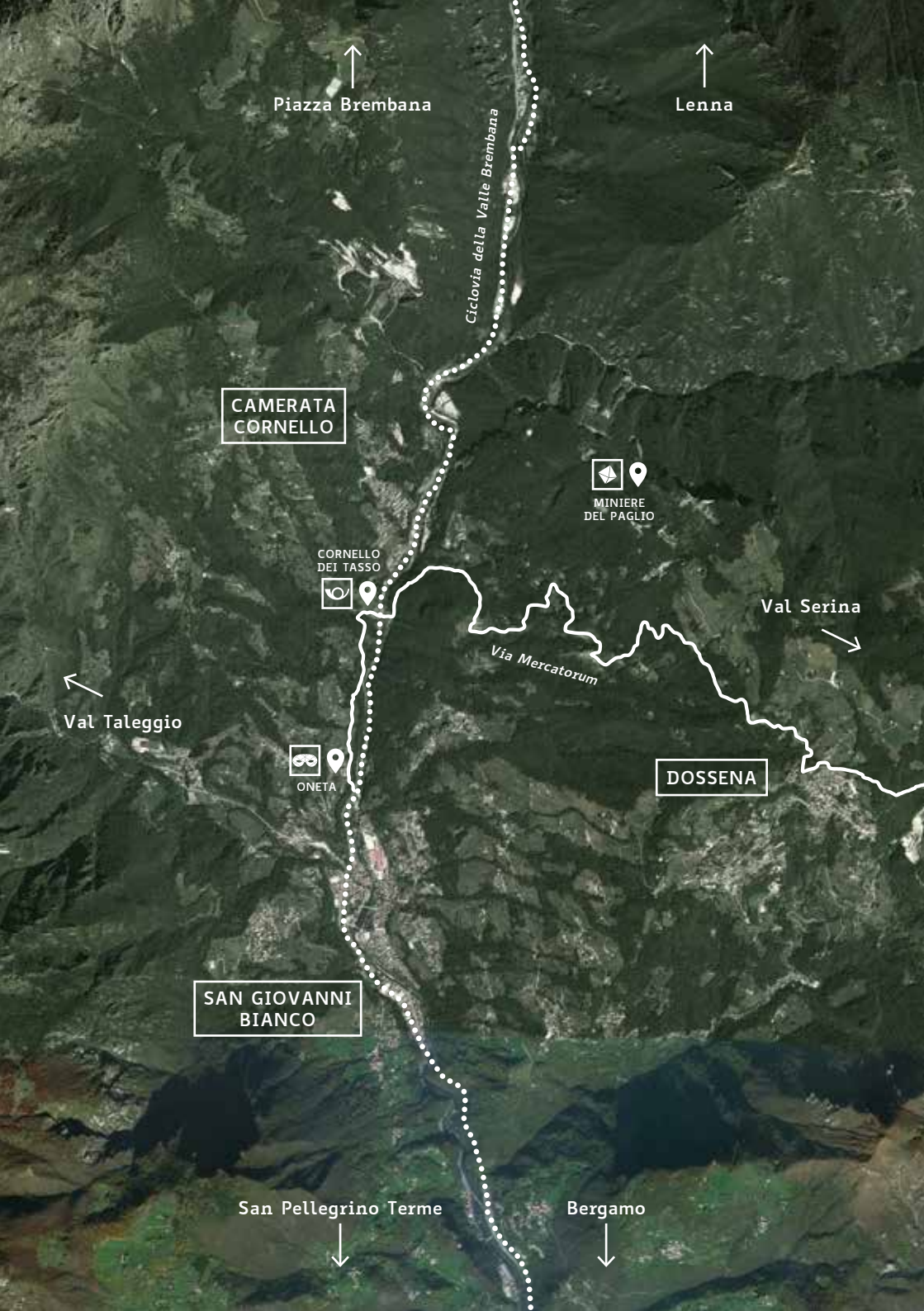
## Contatti

**Polo Culturale Mercatorum e Priula**  
vie di migranti, artisti, dei Tasso e di Arlecchino

[www.mercatorumpriula.eu](http://www.mercatorumpriula.eu)

[prenotazioni@mercatorumpriula.eu](mailto:prenotazioni@mercatorumpriula.eu)

tel. 0345 43926 / 0345 43479



Piazza Brembana  
↑

Lenna  
↑

*Ciclovía della Valle Brembana*

CAMERATA  
CORNELLO

MINIERE  
DEL PAGLIO

CORNELLO  
DEI TASSO

Val Serina  
→

←  
Val Taleggio

*Via Mercatorum*

ONETA

DOSSENA

SAN GIOVANNI  
BIANCO

San Pellegrino Terme  
↓

Bergamo  
↓

# Visite singole

---

## 1. Il borgo di Oneta e la Casa di Arlecchino

---

### Informazioni:

- arrivo in pullman al Piazzale degli Alpini di San Giovanni Bianco
- percorso lungo gli antichi ponti di San Giovanni Bianco (facoltativo)
- salita a Oneta lungo la via Mercatorum
- visita al borgo di Oneta e alla Casa Museo di Arlecchino

**Durata:** 2h30 (3h con gli antichi ponti)

**Costo a classe:** 50€ (60€ con gli antichi ponti)

**Costo a classe per le scuole dei 3 comuni del Polo Culturale:** 40€ (50€ con gli antichi ponti)



## 2. Il borgo di Oneta, la Casa di Arlecchino e i burattini

---

### Informazioni:

- arrivo in pullman al Piazzale degli Alpini di San Giovanni Bianco
- salita a Oneta lungo la via Mercatorum
- visita al borgo di Oneta e alla Casa Museo di Arlecchino
- spettacolo di Burattini messo in scena dalla compagnia "Il Riccio"

**Durata:** 2h 30min

**Costo a classe:** 110€



## 3. Sulle tracce di mercanti, corrieri, santi e artisti: viaggio nel borgo medievale di Cornello dei Tasso

---

### Informazioni:

- arrivo in pullman in via Orbrembo (Camerata Cornello)
- visita al borgo di Cornello, alla Chiesa

dei Santi Cornelio e Cipriano e al Museo dei Tasso e della Storia postale

**Durata:** 1h 30min

**Costo a classe:** 50€

**Costo a classe per le scuole dei 3 comuni del Polo Culturale:** 40€



## 4. Dossena e la sua storia: tra fede, arte ed emigrazione

---

### Informazioni:

- arrivo in pullman a Dossena
- visita alla Chiesa Arcipresbiterale
- visita ai borghi del nucleo antico del paese

**Durata:** 2h 30min

**Costo a classe:** 50€

**Costo a classe per le scuole dei 3 comuni del Polo Culturale:** 40€



## 5. Dossena paese dipinto: l'arte murale

---

### Informazioni:

- arrivo in pullman a Dossena
- l'arte murale e Dossena
- visita ai murales

**Durata:** 2h

**Costo a classe:** 50€

**Costo a classe per le scuole dei 3 comuni del Polo Culturale:** 40€



## 6. L'antico distretto minerario di Paglio Pignolino (Dossena)

---

### Informazioni:

- arrivo in pullman a Dossena
- visita all'interno delle miniere accompagnati dall'Associazione Miniere di Dossena

**Durata:** 1h 30min

**Costo a classe:** 100€ (1-25 persone)

**Costo a classe per le scuole dei 3 comuni del Polo Culturale:** 60€ (1-25 persone)



## 7. Il borgo di Bretto, i Tasso e la chiesa affrescata di San Ludovico di Tolosa

---

### Informazioni:

- arrivo in pullman nella frazione di Bretto, di fronte alla chiesa di San Ludovico di Tolosa (Camerata Cornello)
- visita alla chiesa di San Ludovico di Tolosa
- visita al borgo di Bretto Basso e Bretto Alto

**Durata:** 2h 30min

**Costo a classe:** 50€

**Costo a classe per le scuole dei 3 comuni del Polo Culturale:** 40€

**Note:** la località Bretto è raggiungibile soltanto con pulmini da massimo 30 posti.



## NOTE

---

Nel caso di classi con pochi studenti, le classi possono essere accorpate in un unico gruppo fino a 25 studenti.

## LEGENDA

---



Possibilità di scattare fotografie



Consigliato abbigliamento comodo e scarpe da trekking



Consigliata giacca a vento



Presenza di una casella postale



Privo di barriere architettoniche

# Pacchetti tra siti culturali

## 8. La via Mercatorum 1: da San Giovanni Bianco al borgo di Cornello dei Tasso

### Informazioni:

- arrivo in pullman al Piazzale degli Alpini di San Giovanni Bianco
- percorso lungo gli antichi ponti di San Giovanni Bianco
- salita a Oneta lungo la via Mercatorum
- visita al borgo di Oneta e alla Casa Museo di Arlecchino
- spostamento a piedi a Cornello dei Tasso lungo la via Mercatourm
- visita al borgo di Cornello, alla Chiesa e al Museo dei Tasso e della Storia postale
- partenza in pullman da via Orbrembo (Camerata Cornello)

**Durata:** 4h 30min

**Costo a classe:** 165€

**Costo a classe per le scuole dei 3 comuni del Polo Culturale:** 150€



## 9. La via Mercatorum 2: da Dossena a Cornello dei Tasso alla scoperta del distretto minerario di Paglio Pignolino e del borgo di Cornello

### Informazioni:

- arrivo in pullman a Dossena
- visita alle miniere di Paglio Pignolino
- spostamento a piedi a Cornello dei Tasso lungo la via Mercatourm
- pranzo al sacco o in una trattoria con menù convenzionato
- visita al borgo di Cornello, alla Chiesa e al Museo dei Tasso e della Storia postale
- partenza in pullman da via Orbrembo (Camerata Cornello)

**Durata:** giornata intera

**Costo a classe:** 160€

**Costo a classe per le scuole dei 3 comuni del Polo Culturale:** 145€



## 10. Gli antichi borghi: Oneta e Cornello dei Tasso

### Informazioni:

- arrivo in pullman al Piazzale degli Alpini di San Giovanni Bianco
- salita a Oneta lungo la via Mercatorum
- visita al borgo di Oneta e alla Casa Museo di Arlecchino
- spostamento a piedi a Cornello dei Tasso lungo la via Mercatourm
- visita al borgo di Cornello, alla Chiesa e al Museo dei Tasso e della Storia postale
- partenza in pullman da via Orbrembo (Camerata Cornello)

**Durata:** 3h 30min

**Costo a classe:** 160€

**Costo a classe per le scuole dei 3 comuni del Polo Culturale:** 145€



## NOTE

Nel caso di classi con pochi studenti, le classi possono essere accorpate in un unico gruppo fino a 25 studenti.

## LEGENDA



Possibilità di scattare fotografie



Consigliato abbigliamento comodo e scarpe da trekking



Consigliata giacca a vento



Presenza di una casella postale



Privo di barriere architettoniche

# Laboratori e incontri nelle classi

---

---

## Laboratori e incontri nelle classi: costruiamoli insieme

---

Se siete interessati ad approfondire un tema potete scriverci, concorderemo un incontro per costruire insieme un progetto basato sulle vostre esigenze.

Tra i laboratori attivi si segnalano i laboratori del Museo dei Tasso e della Storia postale: [www.museodeitasso.com](http://www.museodeitasso.com)

Inoltre, in occasione delle feste di carnevale, alla Casa Museo di Arlecchino si svolge il laboratorio dal tema: "Costruiamo una maschera".

## Il Polo Culturale collabora con:

---

---

### **Museo dei Tasso e della Storia Postale**

[www.museodeitasso.com](http://www.museodeitasso.com)  
[info@museodeitasso.com](mailto:info@museodeitasso.com)  
tel. 0345 43479

### **Associazione Miniere di Dossena**

[www.minieredidossena.wordpress.com](http://www.minieredidossena.wordpress.com)  
[minieredossena@gmail.com](mailto:minieredossena@gmail.com)

### **Associazione Oter**

[www.associazioneoter.com](http://www.associazioneoter.com)  
[info@associazioneoter.com](mailto:info@associazioneoter.com)

### **Fondazione Bergamo nella Storia Onlus**

[www.bergamoestoria.it](http://www.bergamoestoria.it)  
[info@bergamoestoria.it](mailto:info@bergamoestoria.it)

### **Compagnia "Il Riccio"**

<http://www.burattinibrembani.com/>  
[burattini.sgb@virgilio.it](mailto:burattini.sgb@virgilio.it)



## Polo culturale Mercatorum e Priula

Il Polo Culturale "Mercatorum e Priula / vie di migranti, artisti, dei Tasso e di Arlecchino", è nato nel mese di gennaio 2015 da una Convenzione firmata dai Comuni di Camerata Cornello, Dossena e San Giovanni Bianco, in provincia di Bergamo, per valorizzare i beni artistici, architettonici, storici, ambientali ed economici del territorio e di promuoverne gli eventi culturali.

[www.mercatorumpriula.eu](http://www.mercatorumpriula.eu)



[prenotazioni@mercatorumpriula.eu](mailto:prenotazioni@mercatorumpriula.eu)



Polo Culturale Mercatorum e Priula



[mercatorum.priula](https://www.instagram.com/mercatorum.priula)